

Lordo



DAUPHIN



Lordo

Design: Martin Ballendat



Le designer Martin Ballendat a conçu un design unique pour Lordo, permettant ainsi une position assise dynamique et sans fatigue pour l'utilisateur. Grâce aux différents mécanismes proposés et aux technologies de mouvement bien pensées pour les dossiers, l'anatomie du siège suit parfaitement les mouvements de l'utilisateur de manière synchrone et ergonomique. Pour que l'équilibre du corps soit sans cesse respecté.

Dynamisch zitten bij de dagelijkse werkzaamheden zonder moe te worden – daarvoor ontwikkelde Martin Ballendat de Lordo met een geheel eigen, uniek design. Dankzij alternatieve mechaniekconcepten en doordachte bewegingstechnologieën voor de rugleuningen volgt de stoelanatomie de bewegingen van de gebruiker synchroon en ergonomisch perfect. Zo blijft het lichaam altijd in het lood.



Lordo flex (Syncro-Quickshift®)

Semi-transparents et entièrement flexibles: les dossiers réglables en hauteur jusqu'à 10 cm des sièges pivotants Lordo sont en tissu résille élastique et s'adaptent aux besoins de chaque utilisateur en un tour de main. Ainsi, les mouvements spontanés du corps et donc une position assise active sont encouragés et le dos bien soutenu dans toutes les positions.

Segment de lordose mobile (cf. III.) = en option

Semitransparant en volledig flexibel: de tot 10 cm in hoogte verstelbare rugleuning van de Lordo-bureaustoelen is gemaakt van elastische netstof en kan in een handomdraai op de individuele gebruiker worden afgestemd. Zo wordt de natuurlijke bewegingsimpuls ondersteund, wordt de gebruiker gestimuleerd om actief te zitten en wordt de rug in iedere positie duidelijk ontlast.

Afgebeeld lordose-pad = optie

Avec ou sans appuie-nuque, grâce au mécanisme **Syncro-Quickshift®**, les sièges pivotants Lordo harmonisent tout naturellement avec la séquence de mouvements de leur utilisateur. Associés au mouvement synchrone verrouillable sur quatre positions, le réglage de l'inclinaison d'assise sur trois positions et le réglage de la profondeur d'assise permettent une position assise ergonomique et saine au travail.



QS LO 3017
+ Accoudoirs | Armléuningen A441APO

Met of zonder neksteun: dankzij de **Syncro-Quickshift®**-techniek passen de Lordo-bureaustoelen zich heel natuurlijk aan het bewegingsverloop van de gebruiker aan. De in drie standen verstelbare zitneiging en de verstelbare zitdiepte zorgen samen met de in vier standen vergrendelbare synchroonbeweging voor een gezonde, zeer ergonomische en intuïtief lichte werkhouding.



QS LO 3027
+ Accoudoirs | Armléuningen A441APO

Lordo flex



Le nouveau dossier monté sur une structure lui offrant une parfaite mobilité garantit une adaptation parfaite du corps et un soutien ergonomique durant toute la séquence de mouvements.

De nieuw ontwikkelde, flexibel gelagerde rugleuning garandeert een optimale aanpassing aan het lichaam en ergonomische ondersteuning tijdens het gehele bewegingsverloop.

Syncro-Quickshift®:

le mécanisme synchrone éprouvé pour les sièges pivotants Lordo flex d'entrée de gamme

De beproefde synchroontechniek voor de Lordo flex-bureaustoelen als instaptechniek



QS Syncro-Quickshift®

- > Dossier monté sur une structure lui offrant une parfaite mobilité et revêtu d'un tissu résille élastique pour un soutien optimal et une position d'assise dynamique
- > Grande plage de réglage de la hauteur du dossier (10 cm) pour une adaptation individuelle à la taille des divers utilisateurs
- > Syncro-Quickshift® avec réglage rapide de la force de rappel du dossier offre un soutien pour les différents utilisateurs et constitue la solution idéale pour les postes de travail à rotation de personnel
- > Angle d'ouverture du dossier 125°
- > Réglage de l'inclinaison d'assise en trois positions (-1°/-3,5°/-6°; de série)
- > Réglage de la profondeur d'assise (6 cm/10 cm NPR) par assise coulissante
- > Flexibel gelagerde rugleuning met elastische netstof voor optimale ondersteuning en zitdynamiek
- > Rugleuning tot wel 10 cm in hoogte verstelbaar en daarmee aan te passen aan het individuele postuur
- > Syncro-Quickshift® met snelverstelling van de tegendruk van de rugleuning biedt ondersteuning voor verschillende gebruikers en is de ideale oplossing voor flexibele werkplekken
- > Openingshoek van de rugleuning 125°
- > In drie standen verstelbare zitneiging (-1°/-3,5°/-6°; standaard)
- > Verstelbare zitdiepte (6 cm/10 cm NPR) d.m.v. verschuifbare zitting

Lordo flex advanced (Syncro-Dynamic Advanced®)



SD LO 3010
+ Accoudoirs | Armleunigen A441APO



SD LO 3010
+ Accoudoirs | Armleunigen A441APO

Le manque d'exercice physique au bureau peut rapidement avoir des conséquences fâcheuses pour votre dos. Nous adoptons souvent une position assise figée et trop peu mobile. Cela finit par créer des tensions musculaires. La solution: adopter une position assise dynamique! Avec le siège de bureau Lordo équipé du mécanisme **Syncro-Dynamic Advanced®** et d'un dossier à surface élastique, les utilisateurs font l'expérience d'un soutien fiable, d'un maintien flexible et restent automatiquement en mouvement. Le dossier suit la séquence de mouvements de manière synchrone et avec une force de rappel constante et offre sans cesse un soutien agréable.

Segment de lordose mobile (cf. ill.) = option

Weinig beweging op kantoor kan al snel tot rugpijn leiden: men zit lang in dezelfde houding, beweegt weinig en de spieren worden stijf. Dynamisch zitten is hier de oplossing: wie plaatsneemt op een Lordo-bureaustoel met **Syncro-Dynamic Advanced®**-techniek en vlakelastische rugleuning ervaart voortdurend een flexibele ondersteuning en blijft automatisch in beweging. De rugleuning volgt het bewegingsverloop synchroon en met gelijkblijvende tegendruk en biedt een continue, prettige ondersteuning.

Afbeelding met lordose-pad = optie



SD LO 3020
+ Accoudoirs | Armléuningen A441APO



SD LO 3010
+ Accoudoirs | Armléuningen A441APO

Lordo flex advanced (Syncro-Dynamic Advanced®)

Le mécanisme **Syncro-Dynamic Advanced®** est la solution parfaite pour venir à bout d'un travail de longue haleine dans la concentration, sans se fatiguer, et en restant mobile. Le confort d'assise ainsi atteint est unique, et ce, peu importe la position adoptée.

De **Syncro-Dynamic Advanced®**-techniek is de perfecte oplossing om zonder moe te worden langdurig en geconcentreerd te werken en tegelijkertijd in beweging te zijn. Het zitcomfort dat daarmee wordt bereikt, is uniek – in iedere zitpositie.



L'assise **mobile et divisée en trois segments** présente une surface d'assise s'adaptant de manière automatique et ergonomique à l'utilisateur. Lorsque l'utilisateur se penche vers l'arrière, la partie arrière de la coque d'assise s'incline vers le bas dans une suite de mouvements respectant idéalement le dos, ce qui évite que les jambes se retrouvent relevées dans cette position. Réglage de l'inclinaison d'assise automatique intégré dans la séquence de mouvements jusqu'à -4° par le biais d'une coque d'assise divisée en trois segments (soutien actif de la crête iliaque).

De **driedelige en flexibele** zitting past zich met zijn zitgedeelte automatisch en ergonomisch perfect aan de gebruiker aan. Het achterste deel van de zitschaal buigt bij het achteroverleunen in een optimaal afgestemde bewegingsverhouding ten opzichte van de rugleuning naar beneden. Hierdoor wordt voorkomen dat de benen in deze zitpositie worden opgetild. Geïntegreerde automatisch verstelbare zitneiging tijdens het bewegingsverloop tot -4° dankzij een driedelige zitschaal (actieve ondersteuning van de bekkenkam).

Syncro-Dynamic Advanced®:

Travailler et être assis en «première classe»

Zitten en werken in de 'eerste klas'



SD Syncro-Dynamic Advanced®

- Le soutien dorsal est assuré par un tissu transparent entièrement élastique qui régule la pression
- Grande plage de réglage de la hauteur du dossier (10 cm) pour l'adaptation individuelle à la taille des divers utilisateurs
- Syncro-Dynamic Advanced® avec force de rappel constante du dossier pour un maintien permanent de l'équilibre du corps en position assise
- Angle d'ouverture du dossier 128°
- Réglage de l'inclinaison d'assise automatique intégré jusqu'à -4° par le biais d'une coque d'assise divisée en trois segments (soutien actif de la crête iliaque)
- Réglage de la profondeur d'assise par assise coulissante (5 cm; de série)
- Ondersteuning van de rug dankzij een transparant, vlakelastisch en drukregulerend weefsel
- Rugleuning tot wel 10 cm in hoogte verstelbaar en daarmee aan te passen aan het individuele postuur
- Syncro-Dynamic Advanced® met gelijkblijvende tegendruk van de rugleuning om altijd in balans te zitten
- Openingshoek van de rugleuning 128°
- Geïntegreerde automatisch verstelbare zitneiging tot -4° dankzij een driedelige zitschaal (actieve ondersteuning van de bekkenkam)
- Verstelbare zitdiepte d.m.v. verschuifbare zitting (5 cm; standaard)

Lordo flex

Revêtement résille entièrement élastique, régulatrice de pression et respirante
Bespannen met vlak-elastische, drukregulerende en ademende netstof

Accoudoirs multifonctions (4F), manchettes en PU souple
Multifunctionele armleuningen (4F), armsteunen PU soft

Réglage de la profondeur d'assise par assise coulissante (6 cm/10 cm NPR)
Verstelbare zitdiepte d.m.v. verschuifbare zitting (6 cm/10 cm NPR)

Réglage de l'inclinaison d'assise sur trois positions (-1°/-3,5°/-6°)

In drie standen verstelbare zitneiging (-1°/-3,5°/-6°)

Réglage rapide de la force de rappel du dossier
Snelverstelling van de tegendruk van de rugleuning

Réglage en continu de la hauteur d'assise
Traploos verstelbare zithoogte

Piètement étoile en aluminium poli (en option)
Voetenkruis gepolijst aluminium (optie)



Dossier résille respirant réglable en hauteur (64-74 cm), monté sur une structure lui offrant une parfaite mobilité
Ademende, in hoogte verstelbare netrugleuning (64-74 cm), pendelend gelagerd

Soutien lombaire réglable en profondeur (3,5 cm, en option)
In diepte verstelbare lendensteun (3,5 cm; optie)

Syncro-Quickshift®:
Mouvement synchrone verrouillable sur 4 positions
Syncro-Quickshift®:
Synchroonbeweging in 4 standen vergrendelbaar

Roulettes à double galet sans entretien (Ø 60 mm) (roulettes design en option; uniquement en association avec piètement en aluminium)
Onderhoudsvrije dubbele wielen Ø 60 mm (designwielen optioneel; alleen in combinatie met aluminium voetenkruis)

QS LO 3017
+ Accoudoirs | Armleuningen A441APO

Mécanismes | Technieken



Syncro-Quickshift®:
mécanisme synchrone avec réglage rapide de la tension, mouvement synchrone verrouillable sur 4 positions. Réglage de l'inclinaison de l'assise sur trois positions (-1°/-3,5°/-6°) et réglage de la profondeur d'assise (6 cm) par assise coulissante de série (NPR: 10 cm)

Syncro-Quickshift®:
synchroontechniek met snelverstelling van de veerkracht, synchroonbeweging in 4 standen vergrendelbaar. In drie standen verstelbare zitneiging (-1°/-3,5°/-6°) en verstelbare zitdiepte (6 cm) d.m.v. verschuifbare zittingstandaard (NPR: 10 cm)



Réglage de l'inclinaison d'assise sur trois positions (-1°/-3,5°/-6°; QS)
In drie standen verstelbare zitneiging (-1°/-3,5°/-6°; QS)



Syncro-Dynamic Advanced®:
avec système cinématique breveté pour une position assise qui respecte le corps et une force de rappel constante du dossier sur toute la séquence de mouvements. La coque d'assise flexible divisée en trois parties s'adapte individuellement au profil d'assise de chaque utilisateur. De série: réglage de l'inclinaison d'assise intégrée jusqu'à -4° (soutien actif de la crête iliaque), réglage de la profondeur d'assise par assise coulissante (5 cm)

Syncro-Dynamic Advanced®:
met gepatenteerd kinematisch systeem om in balans te zitten en met gelijkblijvende tegendruk van de rugleuning tijdens het gehele bewegingsverloop. De flexibele, driedelige zitschaal past zich individueel aan het zitprofiel van de gebruiker aan. Standaard: verstelbare zitneiging tot -4° (actieve ondersteuning van de bekkenkam), verstelbare zitdiepte d.m.v. verschuifbare zitting (5 cm), geïntegreerde



Réglage de la profondeur d'assise 6 cm (assise coulissante; QS)
Verstelbare zitdiepte 6 cm (verschuifbare zitting; QS)



Appuie-neque ergonomique réglable en hauteur (7 cm) et inclinable jusqu'à 40°
Ergo-neksteun in hoogte verstelbaar (7 cm) en 40° kantelbaar

Accoudoirs | Armleuningen



A241KGS (2F)
Manchettes en PU souple
Armsteunen PU soft



A341KGS / A348KGS* (3F)
Manchettes en PU souple
Armsteunen PU soft



A441KGS (4F)
Manchettes en PU souple
Armsteunen PU soft



A442APO (4F)
Manchettes en cuir
Leren armsteunen



A618KGS (6F; NPR)
Manchettes en PU souple
Armsteunen PU soft

Coloris du fourreau d'accoudoir =
Coloris du modèle
Kleur van de armleuninghuls =
modelkleur

Coloris du modèle Modelkleuren

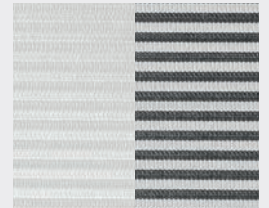


Noir (RAL 9011)
Zwart (RAL 9011)



Gris fer (RAL 7011)
Ijzergrijs (RAL 7011)

Résille | Netstof



Web K 062.030
Gris | Grijs
Web K 062.033
Noir | Zwart

*avec revêtement antibactérien MicroSilver contre les contagions
met antibacteriële microzilvercoating ter bescherming tegen infecties

Soutien lombaire | Lendensteunen



Soutien lombaire réglable en profondeur (3,5 cm)
Lendensteun in diepte verstelbaar (3,5 cm)

Piétements étoile | Voetenkruizen



FHKGS
Polyamide noir (de série)
Kunststof zwart (standaard)



FHKEG
Polyamide gris fer (en option)
Kunststof ijzergrijs (optie)



FHAPO
Aluminium poli (en option)
Aluminium gepolijst (optie)

FHAEG
Aluminium gris fer (en option, non ill.)
Aluminium ijzergrijs (optie, niet afgeb.)



Lordo advanced

Design: Martin Ballendat



Une véritable zone de confort au niveau du dossier: Lordo advanced offre un soutien optimal au dos de ses utilisateurs grâce à son tissu résille élastique et à son mécanisme **Syncro-Dynamic Advanced**[®]. Le confortable fauteuil pivotant déleste le dos au maximum avec une répartition homogène de la pression durant toute la séquence de mouvements.

Comfort voor de rug: dankzij de elastische netstof en de gepatenteerde **Syncro-Dynamic Advanced**[®]-techniek biedt Lordo advanced optimale ondersteuning van de rug bij de dagelijkse werkzaamheden. De comfortabele bureaufauteuil zorgt er met een gelijkmatige drukverdeling tijdens het gehele bewegingsverloop voor dat de rug zo veel mogelijk wordt ontlast.

Lordo advanced

Le segment de lordose mobile et indépendant qui équipe le siège Lordo advanced est doté d'un revêtement encore plus tendu, ce qui assure un soutien et un délestage parfaits du dos. Het separate, pendelend gelagerde lordosesegment met strakkere bespanning zorgt bij Lordo advanced voor een optimale ondersteuning en ontlasting van de rug.

La solution d'assise élégante pour l'étage de la Direction. Les modèles de fauteuil pivotant de la série Lordo ne se contentent pas d'attirer les regards: le mécanisme breveté **Syncro-Dynamic Advanced®** garantit un contact agréable avec le corps et le soutien en permanence. La surface d'assise et le dossier suivent ici confortablement toutes les séquences naturelles de mouvement. Les jambes de l'utilisateur restent ainsi toujours dans une position agréable.

De elegante zitoplossing voor het directiekantoor. De bureaufauteuils uit de Lordo-serie zijn niet alleen erg mooi om te zien, ze zitten ook heerlijk: de gepatenteerde **Syncro-Dynamic Advanced®**-techniek garandeert een comfortabele en continue ondersteuning van het lichaam. De zitting en rugleuning volgen hierbij comfortabel alle natuurlijke bewegingsprocessen. De benen van de gebruiker blijven zo altijd in een comfortabele positie.



SD LO 3390
+ Accoudoirs | Armleunigen A441APO



SD LO 3380
+ Accoudoirs | Armleunigen A441APO

Lordo advanced



SD LO 3390
+ Accoudoirs | Armleuningen A441APO

Mécanismes | Technieken



Synco-Dynamic Advanced®: avec système cinématique breveté pour une position assise qui respecte le corps et une force de rappel constante du dossier sur toute la séquence de mouvements. La coque d'assise flexible divisée en trois parties s'adapte individuellement au profil d'assise de chaque utilisateur. De série: réglage de l'inclinaison d'assise intégrée jusqu'à -4° (soutien actif de la crête iliaque), réglage de la profondeur d'assise par assise coulissante (5 cm)

Synco-Dynamic Advanced®: met gepatenteerd kinematisch systeem om in balans te zitten en met gelijkblijvende tegendruk van de rugleuning tijdens het gehele bewegingsverloop. De flexibele, driedelige zitschaal past zich individueel aan het zitprofiel van de gebruiker aan. Standaard: verstelbare zitneiging tot -4° (actieve ondersteuning van de bekkenkam), verstelbare zitdiepte d.m.v. verschuifbare zitting (5 cm), geïntegreerde



Réglage de l'inclinaison d'assise intégré dans la séquence de mouvements jusqu'à -4° (soutien actif de la crête iliaque)
Geïntegreerde verstelbare zitneiging tijdens het bewegingsverloop tot -4° (actieve ondersteuning van de bekkenkam)



Réglage de la profondeur d'assise 5 cm (assise coulissante), verrouillable en 5 positions
Verstelbare zitdiepte 5 cm (verschuifbare zitting), in 5 standen vergrendelbaar

Accoudoirs | Armleuningen



A240KGS (2F)
Manchettes en PU
Armsteunen PU



A241KGS (2F)
Manchettes en PU souple
Armsteunen PU soft



A341KGS / A348KGS* (3F)
Manchettes en PU souple
Armsteunen PU soft



A441KGS (4F)
Manchettes en PU souple
Armsteunen PU soft



A441APO (4F)
Manchettes en PU souple
Armsteunen PU soft



A442APO (4F)
Manchettes en cuir
Leren armsteunen



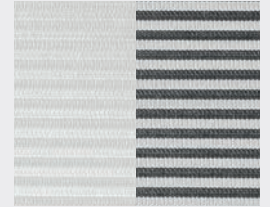
A541APO (5F)
Manchettes en PU souple
Armsteunen PU soft



AS06APO
Manchettes en PU souple
Armsteunen PU soft

*avec revêtement antibactérien MicroSilver contre les contagions
met antibacteriële microzilvercoating ter bescherming tegen infecties

Résille | Netstof



Web K
062.030
Gris | Grijs

Web K
062.033
Noir | Zwart

Soutien lombaire | Lendensteunen



Soutien lombaire mobile
Lendensteun, pendelend gelagerd

Piètements étoile | Voetenkruizen



FHKGS
Polyamide noir (de série)
Kunststof zwart (standaard)



FHAPO
Aluminium poli (en option)
Aluminium gepolijst (optie)



Lordo visitor

Design: Martin Ballendat



Assorti aux sièges pivotants, voici le siège Lordo en version piétement luge. L'assise et le dossier du siège n'étant pas reliés directement, le dossier semble flotter en toute légèreté. Le tissu élastique et transparent souligne encore cette sensation.

Als aanvulling op de bureaustoelen is er ook een sledestoel. De rugleuning lijkt luchtig licht te zweven, doordat de zitting en rugleuning van de stoel niet direct met elkaar verbonden zijn. Het elastische, transparante weefsel ondersteunt dit effect.

Lordo

visitor | conference



LO 3315
Manchettes (PU) | Armsteunen (PU) AA03KGS



LO 3307
Manchettes (PA) | Armsteunen (PA) AA01KGS

Les sièges visiteurs et de conférence finissent de compléter la série Lordo. Outre leur conception moderne, visiteurs et collaborateurs sont également séduits par le dossier entièrement élastique. Cette flexibilité se retrouve également au niveau de l'équipement: le piétement luge est empilable par trois et les modèles de conférence réglables en hauteur sont disponibles avec des glisseurs ou des roulettes.

AS Syncro-Automatic®

Mécanisme synchrone avec adaptation automatique au poids de l'utilisateur
Synchroontechniek met automatische aanpassing aan het lichaamsgewicht

De bezoekers- en conferentiestoelen maken de Lordo-serie compleet. Behalve het moderne design overtuigt ook hier de vlakelastische rugleuning zowel gasten als medewerkers. De uitvoering is al even flexibel: de sledestoelen zijn tot drie hoog stapelbaar, de in hoogte verstelbare conferentiestoelen zijn verkrijgbaar met glijders of wielen.



AS LO 3360
+ Accoudoirs | Armleuningen AS06APO

Lordo Aperçu | Overzicht



Modèle Model	flex	flex advanced	advanced
Référence du modèle Modelnummer	LO 3017 LO 3027	LO 3010 LO 3020	LO 3380
Hauteurs du dossier (à partir de l'assise) Rugleuninghoogtes (vanaf zitting)	64 - 74 cm 87 - 104 cm	64 - 74 cm 87 - 104 cm	57 - 67 cm
Appuie-nuque, réglable (hauteur/inclinaison) Neksteun, verstelbaar (hoogte/neiging)	Appuie-nuque ergonomique Ergo-neksteun	Appuie-nuque ergonomique Ergo-neksteun	-

Mécanisme | Techniek

Mécanismes d'assise Zittechnieken	QS	SD A	SD A
Réglage de l'inclinaison de l'assise vers l'avant Naar voren verstelbare zitneiging	-1°/-3,5°/-6°	-4°	-4°
Réglage de la profondeur d'assise (assise coulissante) Verstelbare zitdiepte (verschuifbare zitting)	6 cm	5 cm	5 cm
Angle d'ouverture du dossier Openingshoek van de rugleuning	125°	128°	128°
Verrouillage du mouvement synchrone Vergrendeling van de synchroonbeweging	Sur 4 positions 4 standen	Sur 4 positions (en opt.: en continu) 4 standen (optioneel traploos)	Sur 4 positions (en opt.: en continu) 4 standen (optioneel traploos)

Options | Opties

Coloris du modèle Modelkleur	Noir, Gris fer Zwart, ijzergrijs	Noir, Gris fer Zwart, ijzergrijs	Noir Zwart
Accoudoirs ArMLEuningen	2F, 3F, 4F, 6F (NPR)	2F, 3F, 4F, 6F (NPR)	2F, 3F, 4F, 5F
Piètement/bâti Voetenkruis/onderstel	Polyamide, aluminium Kunststof, aluminium	Polyamide, aluminium Kunststof, aluminium	Polyamide, aluminium Kunststof, aluminium
Soutien lombaire, réglable (hauteur/profondeur) Lendensteun, verstelbaar (hoogte/diepte)	- / 3,5 cm	- / 3,5 cm	-
Empilabilité (quantité) Stapelbaarheid (aantal)	-	-	-

Dimensions | Afmetingen





advanced	conference	conference	visitor
LO 3390	LO 3360	LO 3307	LO 3315 LO 3316*
79 - 89 cm	57 - 67 cm	46 cm	45 cm
Appuie-nuque fixe Vaste neksteun	-	-	-

*empilable | stapelbaar

SD A	AS	-	-
-4°	-	-	-
5 cm	-	-	-
128°	125°	-	-
Sur 4 positions (en opt.: en continu) 4 standen (optioneel traploos)	Sur 3 positions 3 standen	-	-

Noir Zwart	Noir Zwart	Noir Zwart	Noir Zwart
2F, 3F, 4F, 5F	fixes vast	fixes vast	fixes vast
Polyamide, aluminium Kunststof, aluminium	Polyamide, aluminium Kunststof, aluminium	Polyamide, aluminium Kunststof, aluminium	Acier (noir, chromé) Staal (zwart, verchroomd)
-	-	-	-
-	-	-	3



Lordo Environnement | Milieu

Nous accordons une grande importance à un travail, une production et à une philosophie durable. Du début à la fin, c'est-à-dire de la conception à l'élimination, nos processus sont pensés dans le but de fabriquer des produits haut de gamme et durables, mais aussi écologiques. Mais nous ne nous arrêtons pas là: avec la certification EMAS, nous nous engageons volontairement à améliorer sans cesse notre performance environnementale. Et avec la certification BIFMA level®, nous prouvons à ce que nos produits posent des jalons en matière de meubles durables, et aident à définir les hautes exigences requises pour accéder à une certification LEED pour une construction durable.

Duurzaam werken, produceren en denken vinden wij belangrijk. Van begin tot eind, vanaf het design tot het moment waarop de meubels als afval worden afgevoerd, zijn onze processen erop gericht hoogwaardige, maar ook milieuvriendelijke producten met een lange levensduur voor u te ontwikkelen. Maar we doen nog meer: met de EMAS-certificering verplichten wij ons vrijwillig tot het continu verbeteren van onze milieuprestaties. En met de BIFMA level®-certificering bewijzen wij dat onze producten wegwijzers zijn voor duurzame meubels, die bijdragen aan de hoge eisen van een LEED-certificering voor duurzaam bouwen.

Entreprises | Onderneming:



Lordo:





Matériaux

- › Lordo est composé à plus de 50 % de matériaux recyclés.
- › Lordo ne contient pas de substances nocives (pas de PVC, chrome VI, plomb ou mercure). Toutes les mousses en polyuréthane sont exemptes de CFC et d'HC chlorés. L'époxydage est exempt de composants volatils organiques et de métaux lourds.
- › L'emballage en carton est constitué de matériaux recyclés. Le film en polyéthylène est composé à 30 % de matériaux recyclés. En ce qui concerne les inscriptions sur le papier ou les emballages, les encres utilisées sont solubles dans l'eau et sans solvants.



Production

- › Le système de management environnemental est certifié selon EMAS et DIN EN ISO 14001.
- › Lordo a été développé et construit pour être fabriqué en engendrant le moins de déchets et d'énergie possible, et en ayant un impact minimal sur l'environnement.



Transport

- › Un propre parc de camions permet d'éviter des trajets à vide, puisque sur le chemin du retour, nous en profitons pour prendre en charge les retours.



Utilisation

- › La durée de vie de Lordo se voit considérablement allongée du fait que toutes les pièces d'usure peuvent être remplacées ou montées en après-vente. Afin d'allonger le cycle de vie du produit, les capitonnages sont remplaçables.



Élimination du produit

- › Lordo peut-être démonté en cinq minutes environ avec des outils classiques.
- › Toutes les pièces détachées de plus de 50 g sont marquées et donc recyclables à 100 %.
- › Le carton et le film en PE de l'emballage sont recyclables.
- › Le fabricant veille à une utilisation dans les règles des matériaux d'emballage.

Materiaal

- › Lordo bestaat voor meer dan 50 % uit gerecycled materiaal.
- › Lordo bevat geen schadelijke stoffen (geen pvc, chroom VI, lood en kwik). Alle onderdelen van polyurethaanschuim bevatten geen cfk's en ckw's. De poedercoating is vrij van vluchtige, organische verbindingen en zware metalen.
- › De kartonnen verpakking is gemaakt van recyclebaar materiaal. De polyethyleenfolie van de verpakking bevat ca. 30 % gerecycled materiaal. Voor het bedrukken van papier en verpakking wordt in water oplosbare inkt gebruikt die geen oplosmiddelen bevat.

Productie

- › Het milieumanagementsysteem is gecertificeerd conform EMAS en DIN EN ISO 14001.
- › Lordo werd ontwikkeld en geconstrueerd voor een productie met zo weinig mogelijk afval, een zo laag mogelijk energieverbruik en een zo klein mogelijke impact op het milieu.

Transport

- › Dankzij een eigen vrachtwagenvloot wordt door het meenemen van retourvracht voorkomen dat de vrachtwagens na levering leeg terugrijden.

Gebruik

- › Lordo heeft een lange levensduur doordat aan slijtage onderhevige onderdelen gemakkelijk kunnen worden vervangen. Om de levenscyclus te verlengen kunnen de kussens worden vervangen.

Recycling

- › Lordo kan met gewoon gereedschap in ca. vijf minuten worden gedemonteerd.
- › Alle onderdelen die meer wegen dan 50 g zijn gemarkeerd en kunnen daardoor voor 100 % worden gerecycled.
- › Het karton en de PE-folie van de verpakking kunnen worden gerecycled.
- › De producent zorgt ervoor dat het verpakkingsmateriaal op de juiste wijze wordt afgevoerd en verwerkt.



www.dauphin-france.com | www.dauphin.nl
www.dauphin-group.com

Fabricant | **Fabrikant:**

Bürositzmöbelfabrik Friedrich-W. Dauphin GmbH & Co.
Espanstraße 29
91238 Offenhausen, Germany
+49 9158 17-0
info@dauphin.de

Distributeur | **Verkoop:**

Dauphin HumanDesign® Group GmbH & Co. KG
Espanstraße 36
91238 Offenhausen, Germany
+49 9158 17-700
info@dauphin-group.com

DAUPHIN